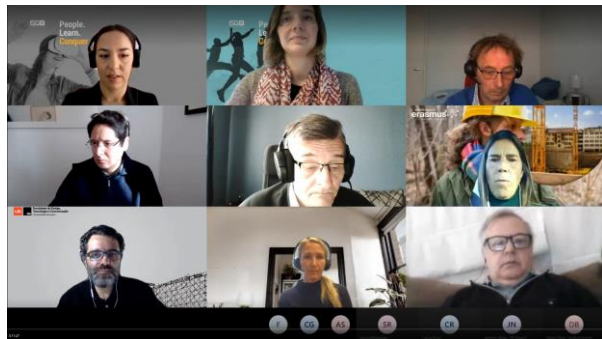




Notícias

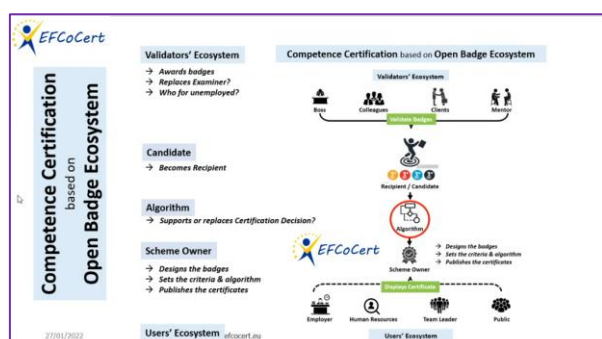


A reunião de lançamento do QUEST teve lugar online no dia 28 de janeiro, com 17 participantes das organizações parceiras - **ISQe** (PT), **IADE** (PT), **Universidade de Turku** (FI), **Future in Perspective** (IE), **Fundação EFCoCert** (CH), **EDEN DLE** (EE) e com a participação da **Agência Nacional Erasmus+ Portuguesa**.



O resultado do projeto 1 é o currículo para a qualificação de **Designer Instrucional Europeu**, que está a ser liderado pelo IADE, que apresenta o desenvolvimento do Perfil Profissional.

Todos os parceiros participaram num debate aprofundado sobre o âmbito do perfil e o papel do eLearning nas suas competências.



O EFCoCert liderou a discussão sobre a criação de um sistema de Certificação de Competências, mostrando aos parceiros possibilidades inovadoras de implementar o reconhecimento da aprendizagem (adquirida anteriormente ou durante o curso).

Os parceiros estão a estudar a possibilidade de adotar um ecossistema de distintivos abertos no âmbito do resultado do projeto - processo de reconhecimento da aprendizagem prévia.



As redes sociais e o website QUEST estão a funcionar!

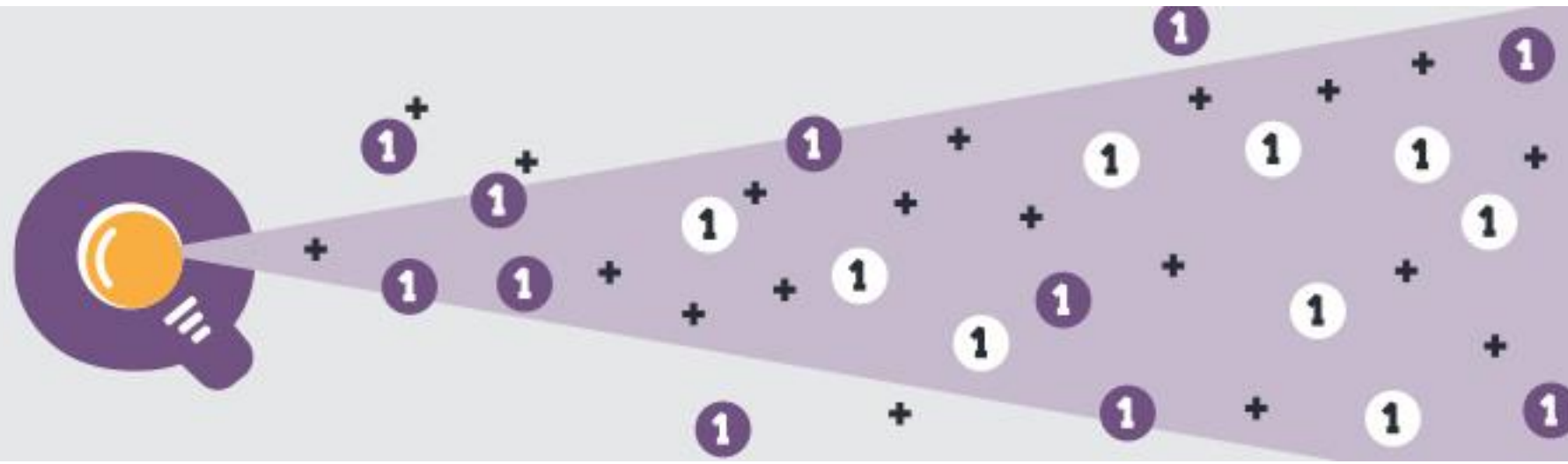
Visite o website <https://quest-project.com/> para obter informações sobre o projeto.

Siga-nos no [Twitter](#), [LinkedIn](#) e [Facebook](#)!

Próximos eventos



A próxima reunião do projeto está agendada para abril, organizada pelo EDEN DLE, na Estónia. Fique atento para saber mais sobre as discussões que estão a decorrer!



Sobre o projeto

A COVID19 impôs a emergência do ensino e da aprendizagem à distância à escala mundial. Esta utilização maciça e sem precedentes da tecnologia para a aprendizagem levou professores, formadores, alunos e famílias a enfrentarem uma curva de aprendizagem acentuada, expondo assim os pontos fracos que necessitam de ser melhorados para integrar com êxito as tecnologias digitais nos sistemas de educação e formação. Os parceiros do projeto QUEST identificaram a necessidade de um novo perfil profissional de "Design Instrucional" europeu. Os designers instrucionais são os "arquitetos" da experiência de aprendizagem e os "directores" do processo de design de sistemas instrucionais ISD (Instructional Design Central).



Objectivos do projeto

- > Contribuir para a harmonização, a nível europeu, das competências da profissão de Designer Instrucional
- > Facilitar a mobilidade dos Designers Instrucionais a nível europeu
- > Aumentar a capacidade de desenvolver eLearning atrativo a nível europeu
- > Qualificar profissionalmente com conhecimentos e competências previamente adquiridos em Design Instrucional

Resultados do projeto

- > **Currículo do Designer Instrucional Europeu:**
 - > Perfil profissional
 - > Matriz de Competências EID (Abordagem dos Resultados da Aprendizagem)
- > **Curso eLearning de Designer Instrucional Europeu:**
 - > Arquitetura pedagógica
 - > Metodologia de formação
 - > Materiais de formação interactivos
 - > Inteligência Artificial Tutor bot
- > **Reconhecimento do processo de aprendizagem prévia por parte do designer instrucional europeu:**
 - > Regime RPL
 - > Ferramentas RPL
- > **Estratégia de Sustentabilidade QUEST**



Conheça o Consórcio

Seis parceiros de cinco países europeus envolvidos no ensino e na formação no domínio do design instrucional.

O projeto QUEST é coordenado pelo ISQe e cofinanciado pela Agência Nacional Erasmus+ de Portugal.

